

Diario de Navarra

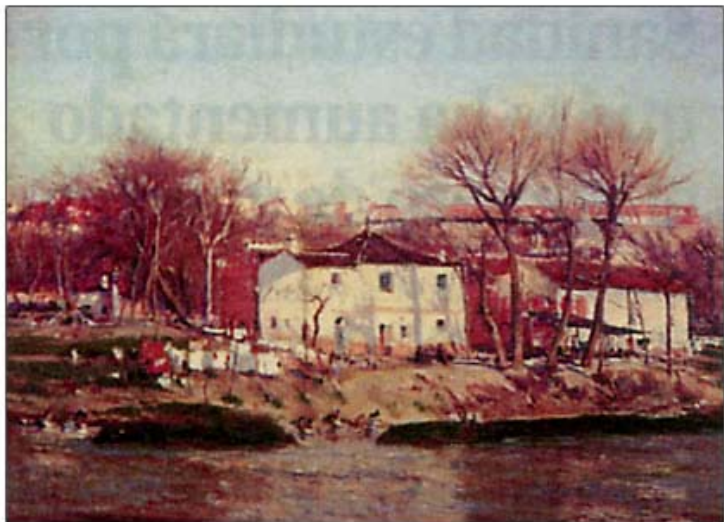
PAMPLONA, JUEVES, 2 DE JUNIO DE 2005. AÑO CII, N.º 33.255. PRECIO 1 EURO.



/ NURIA G. LANDA

Más de 1.200 personas han visitado la muestra de Beruete en Tudela La exposición del pintor madrileño Aureliano de Beruete y Moret (1845-1912) permanecerá en Tudela una semana más después del éxito de visitas registrado durante este mes. Hasta la fecha, más de 1.200 personas se han pasado por el museo Muñoz Sola de Arte Moderno para contemplar una selección de treinta obras de este artista, que renovó el género del paisaje en España. La muestra se clausurará el próximo domingo, 12 de junio. En la imagen, Manolo Motilva explica la muestra a los visitantes.

PÁGINA 90



NURIA G. LANDA

Una imagen del cuadro de Beruete 'Lavaderos del Manzanares'.



NURIA G. LANDA

El cuadro de Beruete 'Vista sur de Toledo desde los cigarrales'.

El paisaje de Beruete, en Tudela

■ Más de 1.200 personas han visitado esta exposición que se clausura el día 12

M.T. TUDELA.

El pintor madrileño Aureliano de Beruete y Moret (1845-1912) renovó el género del paisaje en España. El museo Muñoz Sola de Arte Moderno de Tudela expone, hasta el 12 de junio, una selección de treinta obras del artista. Más de 1.200 personas han visitado la muestra desde que hace un mes abriera sus puertas en la pinacoteca de la capital ribera.

Un total de 30 óleos sobre lienzo y sobre tabla, varios de ellos inéditos desde la muestra homenaje que se tributó a Aureliano de Beruete en Madrid en 1912, integran la exposición monográfica de este artista que se exhibe en el museo Muñoz Sola. La muestra incluye paisajes que abarcan los campos de Castilla, Toledo y los alrededores de Madrid, además de panorámicas de poblaciones de Galicia o Sierra Nevada, entre otros.

La pinacoteca tudelana ha promovido esta exposición que, según el director del Muñoz Sola, Manolo Motilva Albericio, ha sido fruto de un «trabajo largo y costoso», para el que se ha contado con la colaboración de colecciones privadas y públicas. Motilva, que define a Beruete como «el paisajista más destacado de



NURIA G. LANDA

Manolo Motilva, ante la obra de Beruete 'Orillas del Avia (Ribadavia)', explica la muestra en una visita guiada.

los finales del siglo XIX en España y el único, junto con Darío de Regoyos, que adopta los postulados impresionistas», destaca los aspectos más característicos de esta muestra, que califica como «la

más significativa» que ha albergado el museo que dirige. «Incluye obras de todas las épocas del artista. Recoge algunos cuadros, sobre todo de colecciones particulares, que no se han mostrado

al público desde la exposición de homenaje que se hizo tras su muerte», señala, al tiempo que cifra el valor de una «obra media» de Beruete entre los 90.151 y los 120.202 euros.